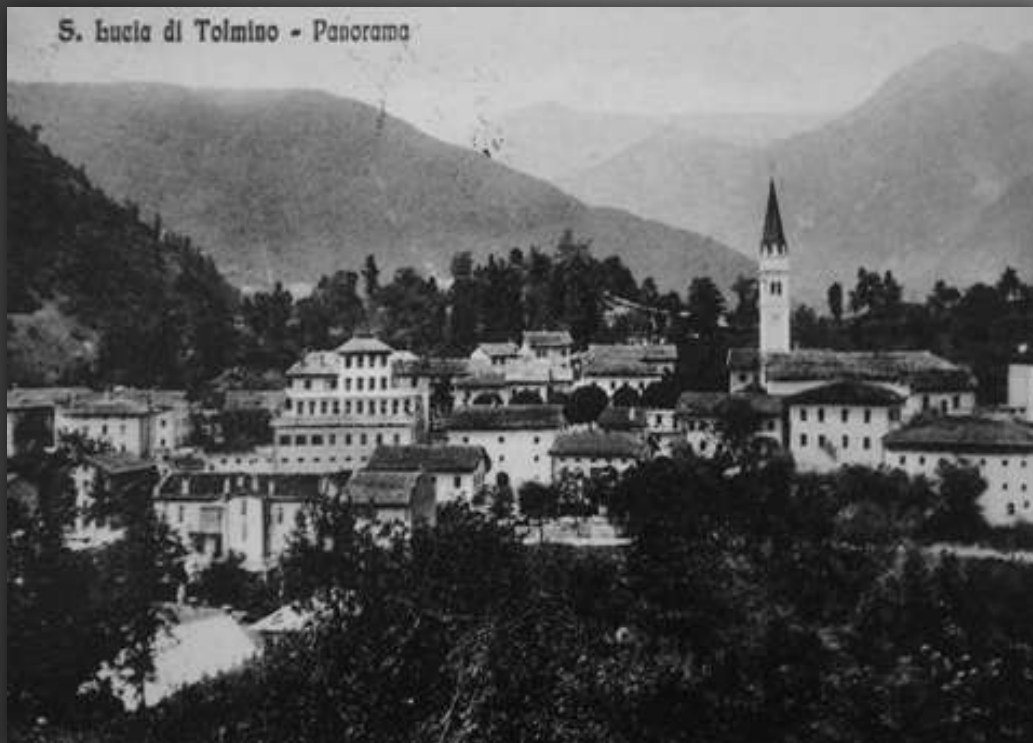


POD ITALIJANSKO IN NEMŠKO OBLASTJO 1918-1943-1945



“ Viva il Re, viva il Duce, viva l'Italia!”

**PO PRVI SVETOVNI VOJNI JE BILA PRIMORSKA
PRIKLJUČENA H KRALJEVINI ITALIJI.**

**PRVA LETA JE ŠOLSKI
SISTEM OSTAL
SKORAJ NESPREMENJEN,
ITALIJANŠČINA PA JE
ŽE TAKOJ POSTALA
OBVEZNI PREDMET.**



**SLOVENSKE OTROKE SO
VKLJUČEVALI V
FAŠISTIČNE
ORGANIZACIJE, KI SO
SKRBELE ZA FIZIČNI IN
IDEJNI RAZVOJ MLADINE.**



**NASTOP MLADIH ŠOLARJEV POD
FAŠISTIČNO OBLASTJO NA MOSTU NA
SOČI LETA 1930**



Italijanski vrtec,
ustanovljen leta 1924, je
deloval v Tinčkovi hiši.



Corso di avviamento Professionale
Pripravljalna strokovna šola –
pri Drožu, danes Most na Soči 63

- 1919 Scuola popolare di S. Lucia
- 1924 Scuola elementare di S. Lucia
- 1933 Scuola elementare di Carlo de Marchesetti S. Lucia

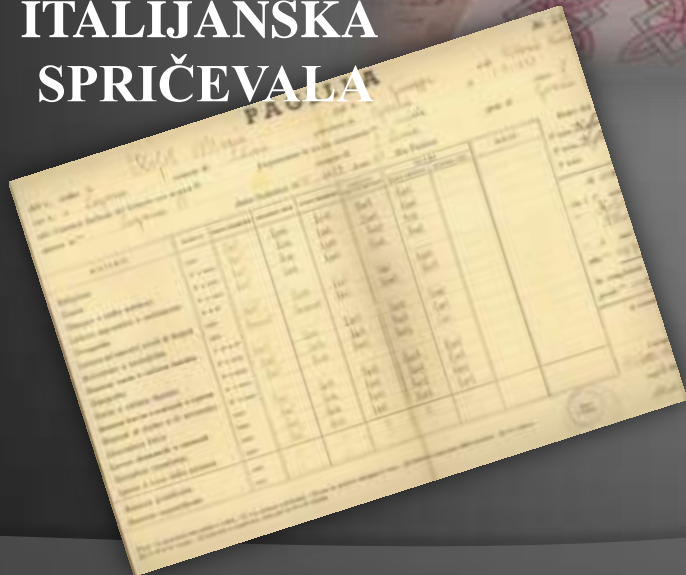
LJUDSKA ŠOLA **SV. LUCIJA**



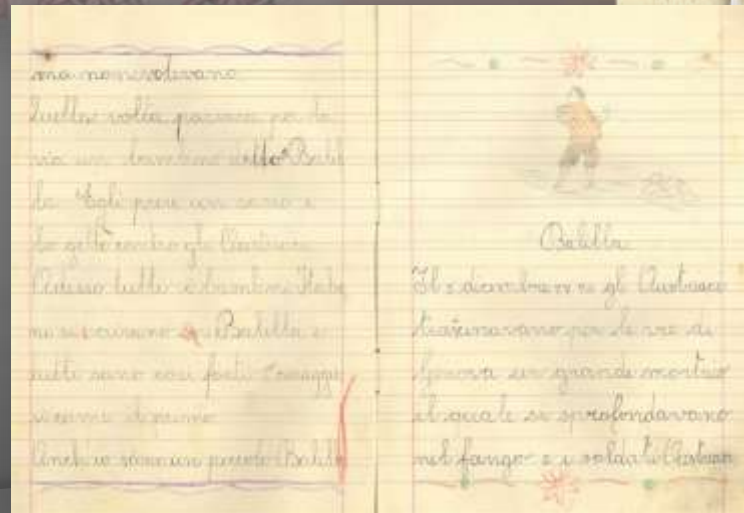
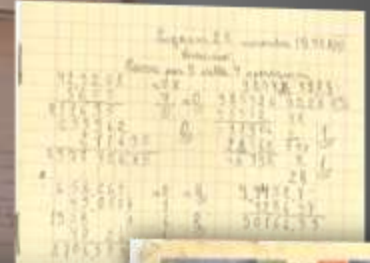
Učenci in italijanska učitelja v učilnici leta 1933



ITALIJANSKA SPRIČEVALA



ŠOLSKI ZVEZKI



SLOVENSKI UČITELJI

Ana GERŽELJ
Josip RAKOVŠČEK
Zora TUSULIN p. AUSEC
Suzana SANCIN
Marija RUTAR p. Sardini
Marija URŠIČ p. Jenko
Alojzij UDOVIČ
Josip (Giuseppe) TOROŠ
Antonija BIZJAK p. Adami
Hubert MOČNIK
Viktor VUGA

ITALIJANSKI UČITELJI

Maria CASADEI
Edvige VERNARELLI
Renzo BRUMATTI
Stella BRESSAN
Norma SERAZZI
Olga RIZZARDI
Severino MATARAZZO
Antonio PREMATE
Sonia LEGHISSA

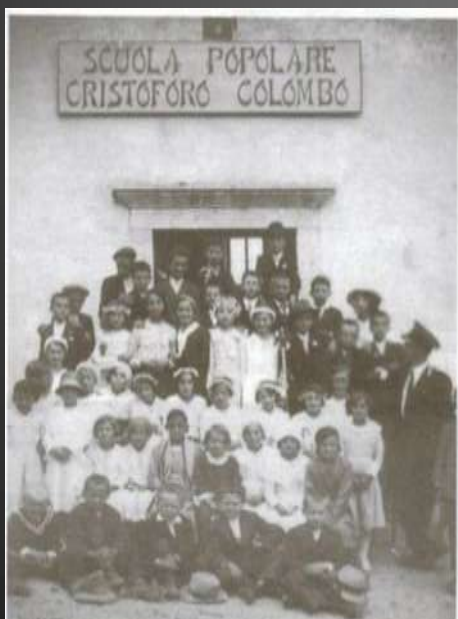


**Učenci, učitelj Josip Rakovšček,
mostarski župan Valentin Taljat
in šolski nadzornik Francesco
Spazzapan leta 1924, ko je šola
postala Scuola elementare.**

Italijani so ustanovili šole tudi v drugih vaseh.



DOLENJA TREBUŠA



ŠENTVIŠKA GORA



SELA NAD
PODMELCEM

TOLMINSKI LOM IN KANALSKI LOM





LOGARŠČE



PODMELEC



Šola Sveta Lucija ob Soči je bila pod nemškim in domobranskim nadzorom.



Most na Soči, 1944



Most na Soči, 1945

1943–1945

**Ob koncu vojne so v okoliških vaseh
pričele delovati partizanske šole.**



Logaršče, zima 1944